

第三階段防疫措施

非洲豬瘟中央災害應變中心 | 發布時間 2025.11.04

持續第二階段防疫策略

全國豬場第三輪健康訪視

全國 5,490 場養豬場，已完成 3,360 場

化製場、化製車持續清消	執行成果	是否有異常情況
相對高風險豬場 712 場	完成 471 場，66.15%	無異常
一般豬場 4,778 場	完成 2,889 場，60.46%	無異常

化製管理 (11/3 完成)

化製車清消查核	查核卸料區清點及場內車輛清消	化製場環境監測	化製車監測 (踏墊、輪胎)
清消 79 車次 查核 79 車次	清消 98 車/196 次 查核 87 車/174 次	採樣送檢 40 件/8 場次 皆陰性	採樣送檢 76 車次、152 件 皆陰性

全國化製車每車抽檢

採檢結果全陰性

截至11/4上午10點

非洲豬瘟中央
災害應變中心

發布時間
2025.11.04

化製場	所在地	11月1日		11月2日		11月3日	
		採檢車次	採檢結果	採檢車次	採檢結果	採檢車次	採檢結果
聖農	宜蘭縣	1	陰性	0	陰性	2	送檢中
大勝	雲林縣	3	陰性	2	陰性	3	送檢中
暢展	雲林縣	14	陰性	11	陰性	15	送檢中
金海龍	雲林縣	19	陰性	19	陰性	20	送檢中
全利	台南市	14	陰性	13	陰性	14	送檢中
璇億	屏東縣	10	陰性	11	陰性	10	送檢中
昱成	屏東縣	11	陰性	8	陰性	10	送檢中
慈宏	屏東縣	15	陰性	12	陰性	14	送檢中
總計		87		76		88	

- 針對每輛進場化製車內斃死豬隻進行採樣
- 每車採集5頭斃死豬隻樣本

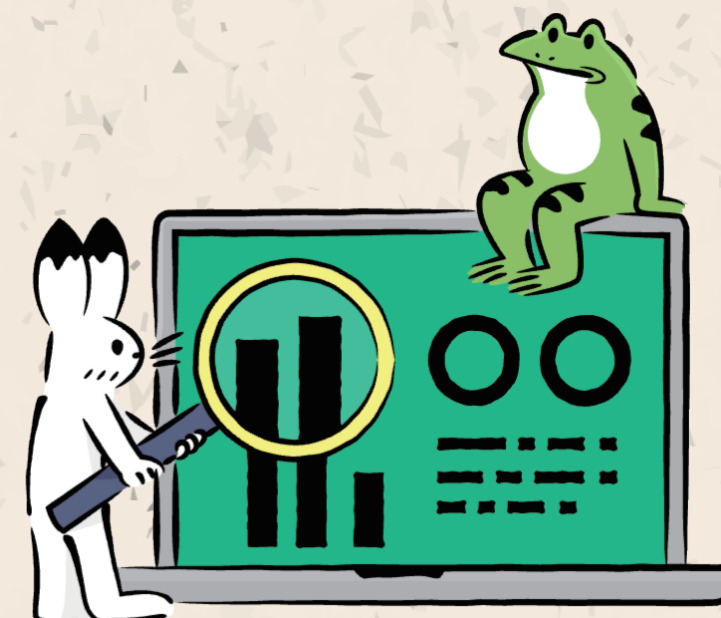
疑似症狀或化製異常 100% 採檢 檢驗結果全陰性



11/2-3 全國無疑似症狀死亡豬隻

持續追蹤 22 縣市豬隻死亡狀況，全面掌握可能風險

化製異常送檢	頭數	檢驗結果
彰化縣	5 頭	陰性
台南市	4 頭	陰性
屏東縣	5 頭	陰性



嚴防野豬接觸廚餘

每日巡查

全臺 27 處掩埋場，未發現死亡野豬

架設紅外線自動相機監測

已完成臺中市霧峰、后里、文山、沙鹿、苗栗縣竹南、花蓮縣玉里，共 6 處廚餘掩埋場附近 22 臺自動相機架設。其餘將於 11 月 7 日前完成架設。

